



UN MAGASIN INSÉRÉ DANS UN IMMEUBLE HISTORIQUE ■ *Emblématique du quartier Sous-Gare, à Lausanne, le magasin Migros en fait partie intégrante depuis quatre décennies. Depuis le 1^{er} juin, et après un chantier de restructuration étalé entre septembre 2014 et novembre 2016, le MM de 1300 m² a ouvert ses portes dans ses nouveaux murs.*



MAB - INGENIERIE SA
ETUDES TECHNIQUES ELECTRICITE
Av. de la Gottaz 32 Rte de Montfleury 46
1110 Morges 1214 Vernier
Tél. 021 804 70 10 Tél. 022 341 11 08
Fax 021 804 70 11
E-mail: info@mab-ing.ch

FJ Consulting Sàrl
Diagnostic amiante, suivi de chantier
d'assainissement, contrôle et libération
des zones d'assainissement

Z.I. Le Trési 3b, CP 188
1028 Prévèrenges
Tél. 021 963 14 59
Fax 021 963 14 60
E-mail: consultingfj@gmail.com
Web: www.fj-consulting.ch



NICOLAS FEHLMANN Ingénieurs Conseils SA
Ingénieur civil

Place du Casino 4
1110 Morges
Tél. 021 804 68 80
Fax 021 804 68 81
E-mail: bureau@nfic.ch
Web: www.nfic.ch



NICOLAS FEHLMANN
INGÉNIEURS CONSEILS SA

BATIGESTION SA
Direction de projet

Rte de la Sauge 10
2042 Valangin
Tél. 032 858 15 00
E-mail: admin@batigestion.ch
Web: www.batigestion.ch



MIGROS LE CLOSELET

Lausanne / VD

Maître de l'ouvrage: Société coopérative Migros, Vaud
Architectes: Architram, Lausanne; collaborateur Yves Henzelin
Ingénieur spécialiste façade: Préface Sàrl, Le Landeron



Le délicat projet a consisté à allier la façade, répertoriée à l'inventaire des Monuments et sites (classe 2), aux nouvelles exigences commerciales. Les façades ont été d'ailleurs entièrement rénovées, en conservant l'ensemble des modénatures historiques.

La surface Migros se développe sur deux niveaux reliés par des trottoirs roulants bordant les façades à l'intérieur du bâtiment. La partie inférieure, dotée d'une nouvelle entrée, a été restructurée en une zone commerciale qui s'ouvre sur l'avenue d'Ouchy et le chemin du Closelet. L'entrée principale dessert donc le centre commercial sur deux niveaux avec de nouvelles enseignes.

Grand travail de gros œuvre

Un grand travail de gros œuvre a été effectué pour libérer les zones commerciales nou-





velles avec accès sur l'avenue d'Ouchy et le chemin du Closelet, anciennement zones de stockage, qui ont été déplacées par une extension des sous-sols, partiellement excavés. Une des difficultés a été d'intégrer dans les zones une Migros provisoire et une pharmacie, durant les travaux de rénovation des deux niveaux supérieurs.

Les travaux intérieurs effectués ont consisté en une refonte complète, en conservant les structures porteuses principales (dalles, piliers, façades). L'organisation des fonctions inhérentes à ce type d'affectation a exigé d'agrandir les monte-charge, opération spécifique pour l'exploitation d'un magasin sur plusieurs niveaux, et de créer de nouveaux trottoirs roulants pour les clients afin d'atteindre l'étage supérieur, en utilisant les ouvertures en façades.



EXPERT PROTECTION INCENDIE AEA1

**RICHARD CONSEILS
& ASSOCIÉS SA** 

Expert prévention incendie
Spécialiste sûreté CNPP
Spécialiste santé au travail
Remontées mécaniques
Manifestation publique

Siège
Route des Fluides 7
1762 Givisiez
Succursales
Route de Sécheron 2
1964 Conthey
Route du Bornalet 20
1562 Corcelles-près-Payerne
info@richard-conseils.ch
www.richard-conseils.ch

preface
Spécialiste façade

Préface Sàrl
Le Landeron / NE

032/753 19 53

www.preface.ch

membre CSFF / SZS

ADANI Constructions Métalliques Sàrl
Façades vitrées, sas d'entrée portes
coulissantes coupe-feu + parties fixes,
serrurerie courante

Ch. de Saugy 10
1023 Crissier
Tél. 021 635 95 95
Fax 021 634 78 54
E-mail: adani@bluewin.ch



ULTRAFROID SA

Réalisation de l'installation de froid commercial.
Toutes les vitrines frigorifiques sont alimentées
par une machine à fluide naturel qui produit
également l'eau chaude sanitaire et une partie
du chauffage du bâtiment.

Rue de l'Industrie 66
1030 Bussigny
Tél. 021 320 19 18
Fax 021 635 51 53
E-mail: info@ulfgroupe.com
Web: www.ultrafroid.ch



VIMA SA

Fourniture et pose carrelage

Rue du Bugnon 6
1020 Renens
Tél. 021 691 91 06
Fax 021 691 93 09
Mobile: 079 600 41 91
E-mail: info@vima.ch
Web: www.vima.ch



KLEENMAT SA

Tapis Antisalissure Intérieur / Extérieur: Rail
Aluminium, tapis Anti poussière Kleenmat

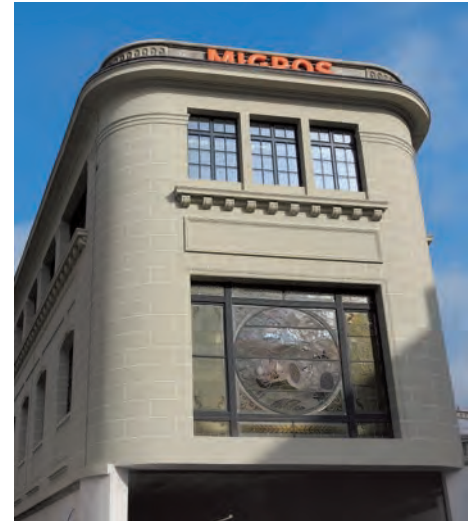
Rte de Champ-Colin 2C
1260 Nyon
Tél. 022 784 34 24
Fax 022 784 34 23
E-mail: info@kleenmat.com
Web: www.kleenmat.com



POSSE PEINTURE SA

Plâtrerie, peinture

Av. des Baumettes 17
1020 Renens
Tél. 021 635 23 45
Fax 021 635 23 55
E-mail: info@posse-peinture.ch
Web: www.posse-peinture.ch



Une autre intervention a permis de créer un mail public reliant les surfaces Migros aux autres commerces, ce qui a redonné, comme à l'époque de la réalisation de cet immeuble, la transparence sur l'avenue d'Ouchy. La relation de l'usager avec la ville est ainsi facilitée. A l'extérieur, on a rénové la totalité des façades selon les directives de spécialistes agréés des Monuments et sites, ainsi que le vitrail d'époque se trouvant à la jonction du chemin du Closelet et de l'avenue Montchoisi.

Déployé sur deux niveaux

Le rez-de-chaussée a été entièrement consacré à la fraîcheur avec, en prime, la création d'une boucherie et d'une poissonnerie à la coupe. Au premier niveau, l'épicerie a trouvé sa place, ainsi que les surgelés et les articles non-alimentaires. On a également repensé le rayon des cosmétiques, en fonction du der-

nier concept de la coopérative, se traduisant par un agencement sobre et élégant. Le froid commercial (CO2) fournit l'énergie avec une récupération de chaleur. Dès novembre prochain, ce centre commercial de proximité accueillera trois partenaires, à savoir une pharmacie, un magasin Denner et un cor-donnier, complétant l'offre commerciale.

Un témoin du tissu urbain existant

Cet immeuble marquant du tissu bâti urbain du début du XX^e siècle n'est autre que l'ancien et emblématique garage Ford, intégrant une chaîne de montage des véhicules. Cet édifice à l'architecture typique a été construit de 1912 à 1915. Cette réalisation à 15 millions de francs s'inscrit parfaitement dans la politique de proximité avec la clientèle voulue par la grande coopérative. Les



KB IGNIFUGE SA
PROTECTION INCENDIE

Votre partenaire
de la protection incendie



026 912 52 72 / Siège: Rte des Granges 53 - 1635 La Tour-de-Trême/ FR
021 961 52 72 / Succursale: Ch. Champs-Courbes 1 - 1024 Ecublens / VD
info@kbignifuge.ch - www.kbignifuge.ch

Tous nos produits sont certifiés par VKF/AEAI



NEON SPECTRA SA

Enseignes

Ch. du Petit Penthalaz 6

1306 Daillens

Tél. 021 702 29 93

Fax 021 702 29 71

E-mail: info@neonspectra.ch

Web: www.neonspectra.ch



besoins et souhaits du maître de l'ouvrage consistaient à revitaliser ce site prestigieux, en exploitant au mieux les volumes existants, tout en saisissant l'opportunité d'intégrer une offre complémentaire, notamment par l'utilisation de ces mêmes volumes, qui ont

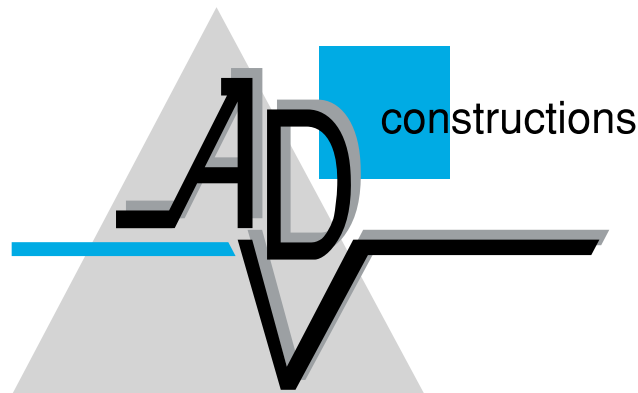
permis la création d'une véritable petite galerie commerciale. Les techniques et les matériaux utilisés dans le cadre de ce chantier ont été établis dans le respect de l'origine, afin de ne pas dénaturer le bâtiment.

gdo

Construire l'avenir...



Bâtiment
Génie civil



ADV Constructions S.A.

Derrière-les-Bois 10
CH-1303 PenthazTél. 021 652 12 45
adv@advsa.comFax 021 653 19 52
advsa.com

andré depuis
1898

La Migros du Closelet, à Lausanne, a fait l'objet d'une rénovation de fond en comble. La mise aux normes actuelles des fenêtres a été confiée à André SA, qui a installé des fenêtres réno25® sur toutes les façades classées.

1169 Yens/Morges
t +41 21 800 93 07
info@andre.ch
www.andre.ch

charpente
fenêtre
menuiserie
ébénisterie

