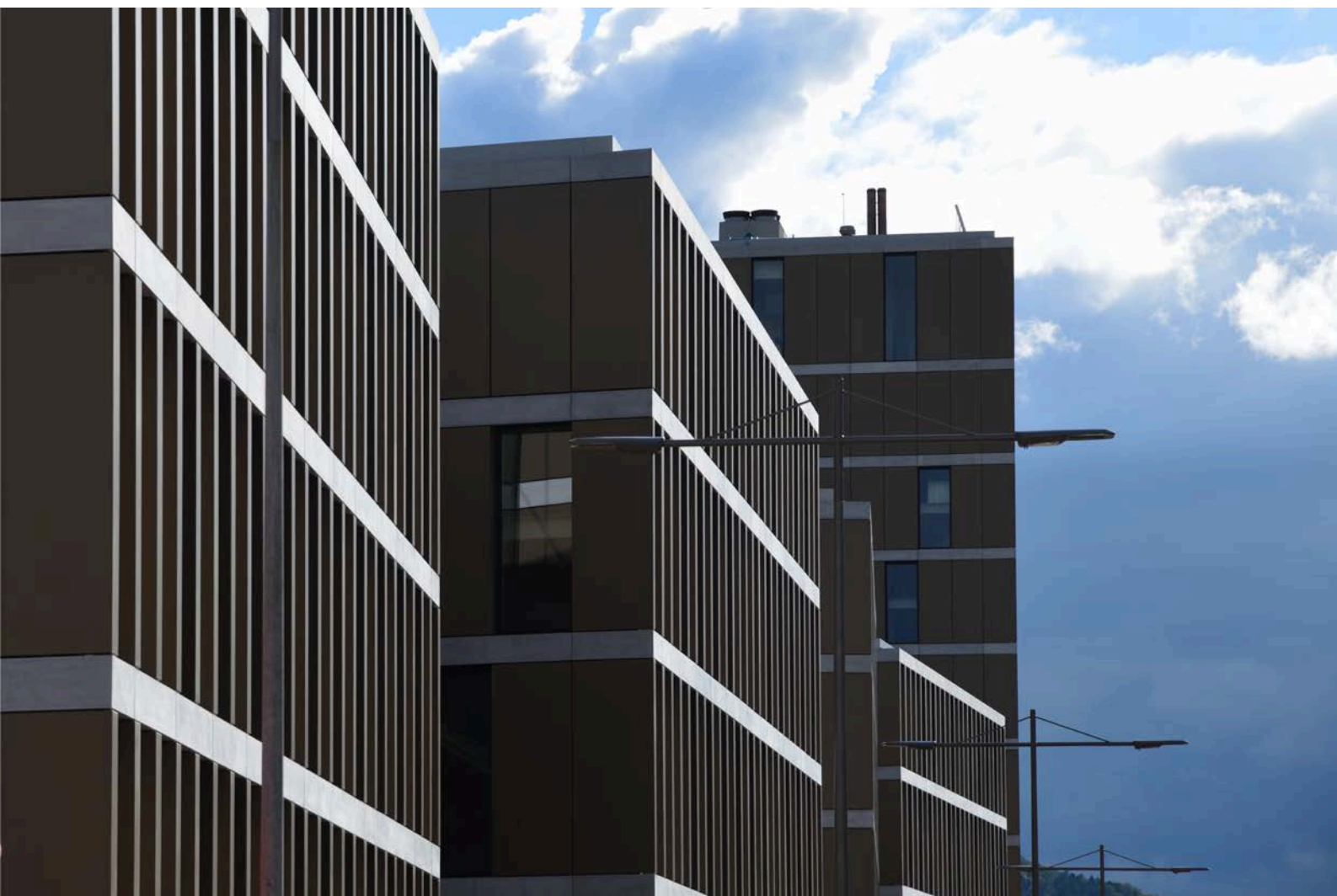


Bâtiment Strate J, Delémont

STRATE J est le nouveau campus de formation tertiaire qui accueillera à Delémont de nombreuses formations supérieures en santé, économie, ingénierie et sciences de l'enseignement. Le bâtiment, situé sur l'ancienne gare aux marchandises, constitue une opportunité unique de réunir sous un même toit quelques 600 personnes issues notamment de la HEP-BEJUNE, de la HE-Arc et du siège administratif de la HES-SO.

Le campus Strate J se veut être un lieu dynamique, propice aux échanges entre utilisateurs. Dévolu à la formation, il s'ouvre aussi à d'autres usagers à travers ses salles de séminaire et son auditorium de 180 places.





Détail Modélisé



Détail passage de dalle

Bâtiment Strate J Nouvelle construction

Maître d'ouvrage
Société immobilière Campus HE – Jura SA
2800 Delémont

Entreprise Totale
HRS Real Estate SA
Entreprise générale
rue du Centre 172
1025 St-Sulpice VD

Architecte
ipas architectes sa
Av. Jean-Jacques Rousseau 7
CH - 2000 Neuchâtel

Réalisation
2014 – 2016

Mandat Préface Sàrl
Prestations effectuées

Phase 31 – Avant-projet
Phase 32 – Projet de l'ouvrage (partiel)
Phase 41 – Appel d'offres (partiel)
Phase 51 – Projet d'exécution
Phase 52 – Réalisation
Phase 53 – Mise en service

Coût des façades CHF 6,5 moi

Planificateur de façades
Préface Sàrl
Rue de la Gare 9 – CP 310
2525 Le Landeron

T 032 753 19 53
www.preface.ch

preface