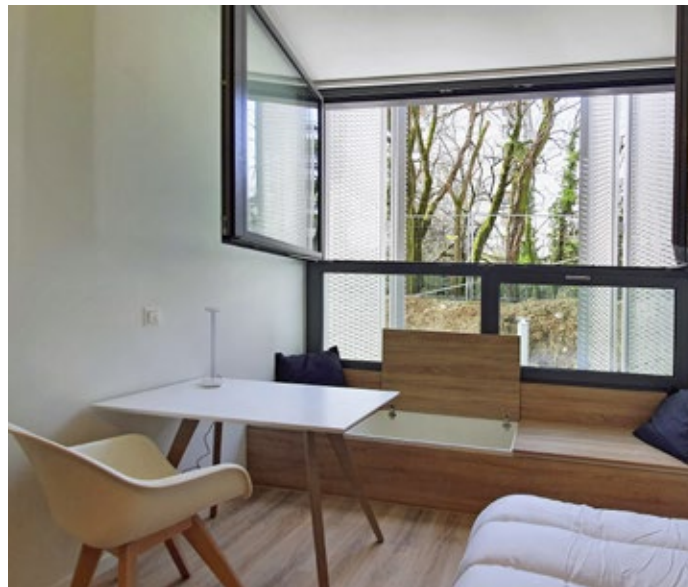




Résidence étudiante Grand Morillon de l'Institut de hautes études internationales et du développement à Genève

Kengo Kuma signe son « Stairway to Heaven »

Attention chef d'œuvre ! Certains bâtiments sont efficaces, bien construits, parfois même beaux. D'autres sont originaux et laissent sans voix. Ne parlons pas de tous ceux qui sont insignifiants. Et puis... il y a le dernier-né du célèbre architecte japonais Kengo Kuma. Une résidence étudiante qui jouxte le Palais des Nations et touche au sublime. Le complexe vibre, se transforme et vit au rythme de ses habitants. Et n'est à chaque fois ni tout à fait le même, ni tout à fait un autre. Lieux d'activités en commun et espaces privés cohabitent tout le long d'une « balade graduelle » qui invite à rejoindre le ciel. Le cocon protecteur s'ouvre vers les étoiles. Frissons garantis.



Jean-A. Lurie

Kengo Kuma est connu pour son soin du détail. Chaque élément est conçu et pensé par l'architecte qui joue la fantaisie dans des espaces atypiques comme l'auditorium et le calme zen dans les logements. Tables, chaises, boîtes aux lettres, corridors ou éclairage... partout la patte du créateur est reconnaissable.

hybride servant de siège pour la table à manger, de canapé relax, de coffre de rangement et d'appui pour ouvrir et fermer les fenêtres et volets géants.

Ces volets sont un petit bijou d'ingénierie, car ils composent la façade métallique de l'ensemble et régulent la luminosité. Pour les créer l'entreprise générale Complex Bau a fait appel au spécialiste de l'enveloppe métallique Préface Sàrl, pour la phase projet, appel d'offre et suivi, et à Sottas SA pour le développement final et l'exécution.

Simplement ingénieux

Le maître d'ouvrage a voulu un bâtiment facile d'usage : pas question de moteurs extérieurs, plus chers et sources de pannes potentielles. Pour actionner à volonté ces panneaux qui font 3,6m, il a donc fallu trouver une solution simple et ergonomique. A l'arrivée, grâce à un système de rails coulissant, supérieur et inférieur, toutes les façades métalliques sont ou-

vrant avec deux doigts. La tenue au vent a aussi été minutieusement étudiée, ces monstres de métal sont capables de résister à des rafales de 96 km/h. En un tour de main, les appartements deviennent des cocons repliés sur eux-mêmes dans une pénombre chaleureuse ou des vérandas lumineuses ouvertes sur le monde. Déployés au gré des usages, les volets laissent passer un peu de lumière tout en offrant une réelle protection thermique.

Selon qu'on est dans un espace public ou privé, les pans de métal ont été conçus pour offrir, respectivement, plus ou moins de transparence. Et dans les salles de réunion, ils font irrésistiblement penser à des moucharabiehs, qui offrent fraîcheur et ombre bienfaisante, qui permettent aussi de voir à l'extérieur sans être vu.

Le chantier de la Résidence étudiante Grand Morillon a débuté en avril 2019. Dès novembre, la structure en béton a été revêtue d'une peau de verre et d'alumi-



Façades high-tech
de la Cité du
Grand Morillon
(IHEID)



preface

SPECIALISTE
INGENIEUR
FAÇADES

Rue de la Gare 9 . CH-2525 Le Landeron . T 032 753 19 53 // Succursale VD . Rue du Bourg 17 . CH-1037 Etagnières . T 021 731 71 22 . www.preface.ch

54193

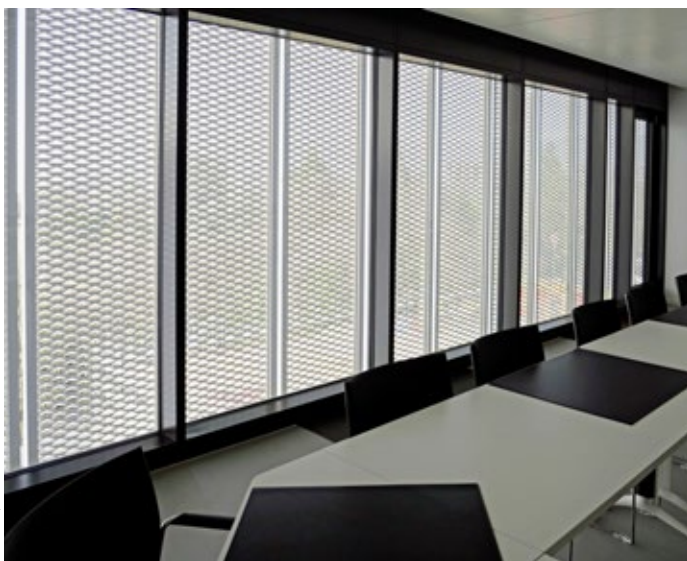
Chubb sicli



Protection Incendie - Sécurité Electronique - Conseil & Formation - Maintenance globale



0800 518 518 | www.chubb-sicli.ch



Jean-A. Lunie

Les volets en métal déployé qui habillent la façade sont un petit bijou d'ingénierie. Malgré leur poids et leur hauteur impressionnante, ils se manipulent manuellement sans effort. Selon qu'ils sont installés dans les logements ou des salles de réunion, ils sont amovibles ou fixes, plus ou moins transparents. De véritables moucharabihs modernes et fonctionnels.

niun. Déjà en phase gros œuvre, l'exécution des murs et piliers en béton a dû répondre à des tolérances hors normes afin que le moment venu les revêtements et aménagements intérieurs fabriqués en atelier prennent place au millimètre près.

LEAN pour surmonter le covid

Pour mettre à disposition l'ensemble à fin 2020, il a fallu se battre contre le temps. Une planification LEAN a permis de rationaliser le travail des entreprises sur site et d'augmenter la productivité de chacun. La préfabrication a été aussi une des solutions mise en œuvre afin de respecter les délais. Les salles de bain (toilettes, lavabo et cabine de douche) ont été livrées en tant qu'éléments préfabriqués et n'avaient qu'à être installées et connectées aux réseaux techniques. Les fenêtres et les revêtements de façade en aluminium sont également des éléments préfabriqués qui ont été verrouillés de l'extérieur à la structure en béton à l'aide d'une grue. Finalement, les revêtements en bois et le mobilier intégré

ont été livrés prêts à être assemblés sur site. La résidence est raccordée au réseau à distance CAD pour la chaleur et au réseau GeniLac pour les besoins en refroidissement des espaces d'activités. L'ouvrage répond au standard de Haute performance énergétique. Une bonne partie des toitures est végétalisée et sur deux d'entre elles des jardins potagers collectifs sont à disposition. Sur le reste, des panneaux solaires photovoltaïques ont été aménagés.

« Bien plus que du logement... »

« Le chantier a duré 24 mois au lieu de 18 à cause du covid, résume Pierre Guth. Mais je dois avouer que l'implication de Kengo Kuma et de son équipe avec Javier Villar et leur association avec CCHE et Complex Bau a permis de mener à bien les travaux malgré toutes les difficultés. Cette résidence représente un gros budget – 120 millions –, mais nous voulions vraiment proposer à nos étudiants plus que du logement. C'est à une expérience de vie que nous les convions... » Mission accomplie. ■



Thermex

G É N I E C L I M A T I Q U E

ÉNERGIES RENOUVELABLES

Rue de la Gare 11 - CP 1042 - 1110 Morges
Tél. +41 (0)21 805 50 50 - Fax +41 (0)21 805 50 51

Route de Montfleury 46 - CP 845 - 1214 Vernier
Tél. +41 (0)22 341 37 00 - Fax +41 (0)22 341 37 01

Route du Bey 6 - 1847 Rennaz
Tél. +41 (0)21 960 13 15 - Fax +41 (0)21 805 50 51

contact@thermex.ch - www.thermex.ch

54172



DiviSwiss

Plâtrerie – Peinture – Revêtements acoustiques

Nouvelle adresse :
(à partir d'Avril 2021)

Route de Bottens 3
Box 48 et 49
1053 Bretigny-sur-Morrens
Tél: 021 784 19 92
Fax: 021 784 19 93
info@diviswiss.ch

54138

KARAKAS — FRANÇAIS

Votre partenaire pour la gestion des problématiques liées au sol

EXPÉRIENCE – RÉACTIVITÉ – CRÉATIVITÉ – ENGAGEMENT

Telles sont les forces sur lesquelles nous nous appuyons pour réaliser votre projet



géotechnique



géosstructure



géologie



Environnement



Hydrogéologie



Modélisation numérique

LAUSANNE MARTIGNY GENÈVE BULLE

www.kfsa.ch



Grand Morillon (Genève) – phase finale des terrassements

54201

Passer une annonce,
c'est peut-être perdre.

Ne pas passer d'annonce,
c'est perdu d'avance.

Mettez-vous en scène 11 x devant votre public cible.

D'autres questions?
Téléphonez-nous au 044 724 77 77
ou écrivez à annonce@batimag.ch



WEINMANN ENERGIES

INGÉNIEURS-CONSEILS - ENERGIE ET ENVIRONNEMENT

ECHALLENS

Chemin du Grésaley 4 | CP 396
1040 Echallens

GENÈVE

Chemin du Grand-Puits 38
1217 Meyrin

NEUCHÂTEL

Ruelle William-Mayor 2
2000 Neuchâtel

weinnmann-energies.ch ■ info@weinnmann-energies.ch ☎ +41 21 886 20 20 📠 +41 21 886 20 30

54200