



# PREFACE

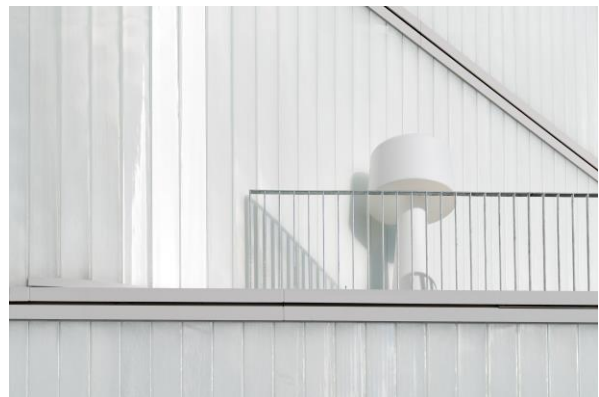
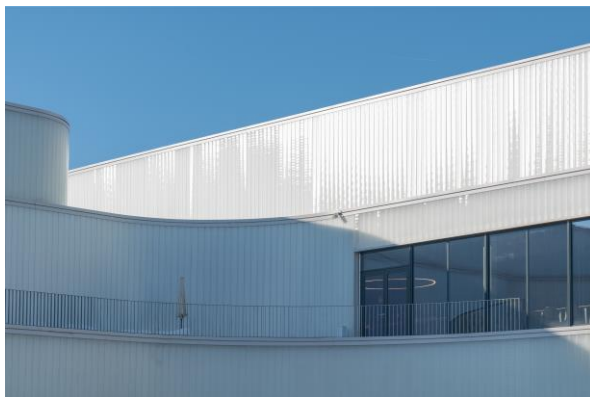
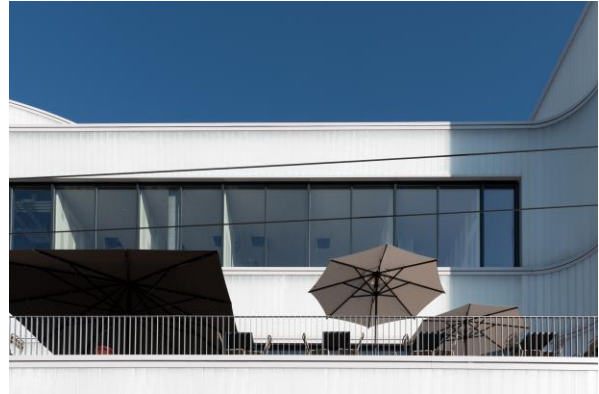
## NOUVEAU CENTRE SPORTIF DE MALLEY, PRILLY (VD)

### MAÎTRE D'OUVRAGE

CSM (Centre Sportif de Malley), Prilly

### ARCHITECTE

Pont 12 architectes, Chavannes-près-Renens



### MANDAT D'INGÉNIEUR FAÇADE PRESTATIONS EFFECTUÉES

PHASE 21 - Etude préliminaire  
PHASE 31 - Avant-projet  
PHASE 32 - Projet de l'ouvrage  
PHASE 33 - Mise à l'enquête  
PHASE 40 - Détails d'appel d'offre  
PHASE 41 - Appel d'offres  
PHASE 51 - Projet d'exécution  
PHASE 52 - Réalisation  
PHASE 53 - Mise en service

RÉALISATION : 2018 - 2020

COÛT DES FAÇADES : CHF 10 mio.

RESPONSABLE : M. Simeoni, T 032 753 19 53

### TYPLOGIE CONSTRUCTIVE

#### FAÇADE VENTILEE OPAQUE SUR SUPPORT BETON

Sous-construction primaire par console intermédiaire et secondaire en acier servant d'attache | Couche d'isolation en laine de roche avec un coupe-vent blanc | Verre profilé en forme de "U" pose verticale simple et selon hauteur en double pour la statique | Intégration de canal de montage pour l'intégration de LED.

#### FAÇADE ISOLANTE TRANSLUCIDE SUR STRUCTURE METALLIQUE

Sous-construction primaire par console intermédiaire et secondaire en acier servant d'attache | Couche d'isolation double en laine blanche translucide | Verre profilé en forme de "U" pose verticale double.

#### FAÇADE ISOLANTE MONTANTS-TRAVERSES ALUMINIUM

Construction des vitrages en montants-traverses aluminium thermolaqués avec verres isolants triples sécurisés.

**MINERGIE-ECO®**  
Meist Lebensqualität. Guter Energieverbrauch  
Meilleure qualité de vie. faible consommation d'énergie