



## LENTILLIÈRES NORD UAE, CRISSIER

# PREFACE

### MAÎTRE D'OUVRAGE

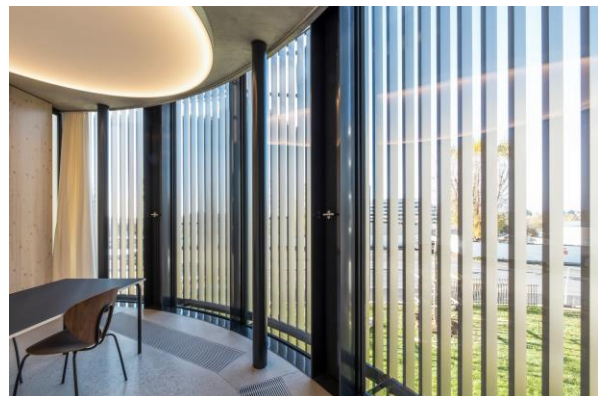
Commune de Crissier, Crissier

### ARCHITECTE

Bauart SA, Neuchâtel

### ENTREPRISE TOTALE

Losinger Marazzi SA, Crissier



### MANDAT D'INGÉNIEUR FAÇADE PRESTATIONS EFFECTUÉES

PHASE 31 - Avant-projet  
PHASE 32 - Projet de l'ouvrage  
PHASE 41 - Appel d'offres  
PHASE 51 - Projet d'exécution  
PHASE 52 - Réalisation  
PHASE 53 - Mise en service

RÉALISATION : 2017 - 2020

COÛT DES FAÇADES : CHF 1.35 mio

RESPONSABLE : M. Simeoni, T 032 753 19 53

### TPOLOGIE CONSTRUCTIVE

#### FAÇADE EN MONTANT TRAVERSE

Ossature en aluminium avec nouveau profilé extrudé en forme de « T » pour les montants et traverses en forme rectangulaire, le système est prévu pour une façade cintrée et droite | Verre isolant triple sécurisé à basse émissivité en forme droite ou bombée « concave et convexe » | Intégration de portes d'accès

#### BRISE-SOLEIL

Lamelles brise soleils verticales en nouveaux profils aluminium extrudés thermopoudré avec système d'ouverture pour entretien

#### FAUX-PLAFOND

Parement en tôle aluminium thermopoudré