



PREFACE

RESIDENCE ETUDIANTE DU GRAND-MORILLON, PETIT SACONNEX (GE)

MAÎTRE D'OUVRAGE

IHEID, Genève

ARCHITECTE

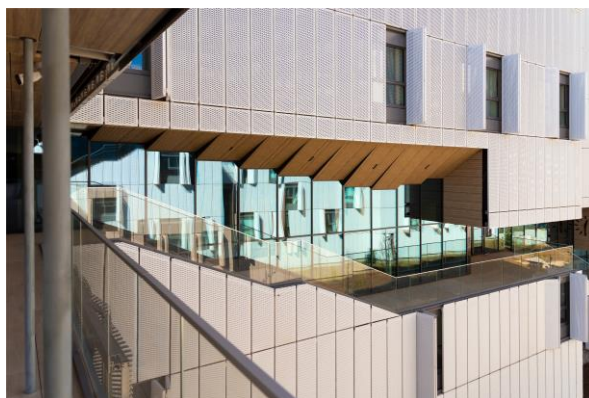
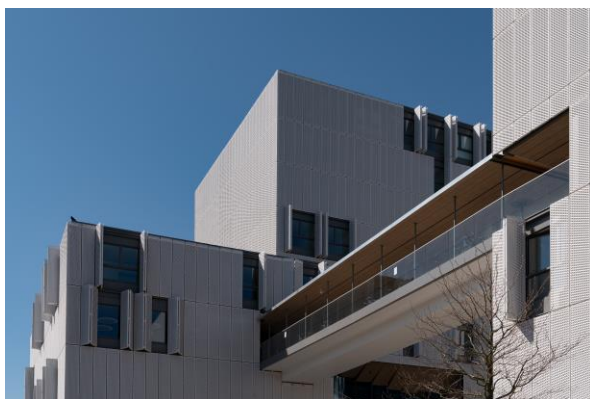
Kengo Kuma & Associates, Tokyo

ARCHITECTE LOCAL

CCHE Lausanne SA, Lausanne

ENTREPRISE GÉNÉRALE

Complex Bau AG, Lausanne



MANDAT D'INGÉNIEUR FAÇADE PRESTATIONS EFFECTUÉES

PHASE 31 - Avant-projet
PHASE 32 - Projet de l'ouvrage
PHASE 41 - Appel d'offres
PHASE 51 - Projet d'exécution

RÉALISATION : 2018 - 2020
COÛT DES FAÇADES : CHF 15 mio
RESPONSABLE : M. Angelini, T 021 731 71 22

TYPOLOGIE CONSTRUCTIVE

FAÇADE CHAMBRE

Façade modulaire en aluminium à rupture de pont thermique, verre isolant triple. Volet de protection solaire mobile pliant avec revêtement en métal déployé de grande dimension.

FAÇADE BALADE

Système de façade montant-traverse de grande hauteur en aluminium à rupture de pont thermique. Les éléments de façade sont disposés de manière continue et longent le bâtiment par une ascension graduelle du rez-de-chaussée en toiture, les garde-corps sont réalisés en verre autoportant.

FAÇADE OPAQUE

Panneau sandwich de façade et revêtement par des volets fixes en métal déployé de grande dimension.

QUALITE DE L'ENVELOPPE

THPE (Très Haute Performance Energétique)